

# Registro Dialisi Campania 2010

[ dati disaggregati ]

Bruno Cianciaruso - Cattedra Nefrologia, Università *Federico II* di Napoli

Vincenzo Bellizzi - U.O.C. Nefrologia, A.O.U. *San Giovanni e Ruggi*, Salerno

Salvatore Coppola - U.O. Nefrologia, Ospedale di Piedimonte Matese - CE

Silvio Borrelli - Cattedra Nefrologia, Seconda Università di Napoli

# RID Campania – abitanti, centri dialisi

	<b>Abitanti (ISTAT 2010)</b>	<b>Centri (BURC 2010)</b>	<b>Pubblico/ Privato</b>	<b>N° Centri/ pmp</b>	<b>Risposta Centri (%)</b>
Napoli	3.079.685	67	12/55	22	99
Salerno	1.107.652	28	7/21	25	100
Caserta	910.006	25	5/20	27	100
Avellino	439.036	12	4/8	27	100
Benevento	288.283	8	1/7	28	100
<b>Campania</b>	<b>5.824.662</b>	<b>140</b>	<b>29/111</b>	<b>24</b>	<b>99</b>

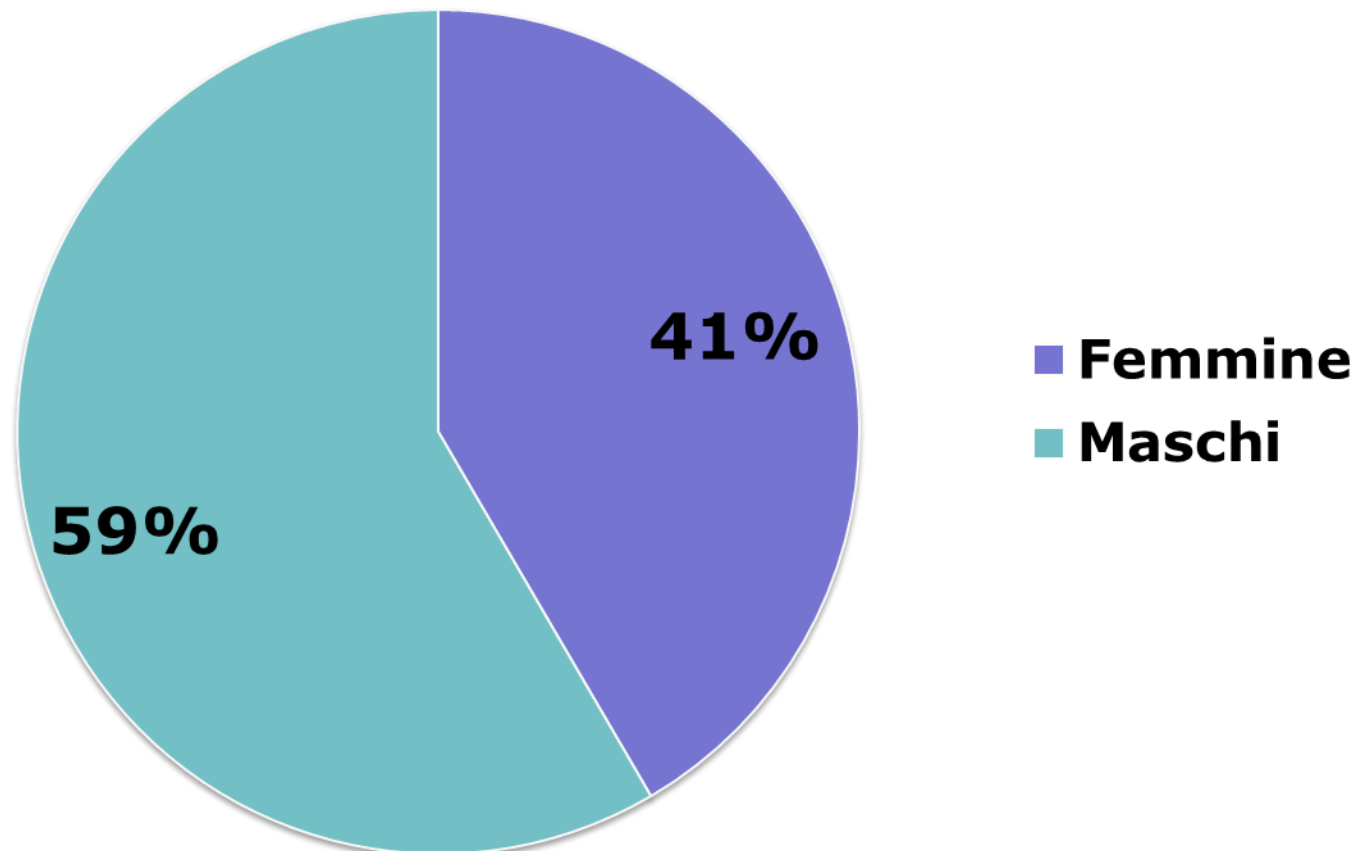
# RID Campania – metodologia sintetica

- Per i pazienti incidenti in dialisi nel 2010 sono stati raccolti:
  - consenso al trattamento dei dati
  - dati demografici: nome, cognome, sesso, nascita, residenza, ASL
  - clinici: nefropatia di base, data e centro primo trattamento, tipo di trattamento e indice di comorbidità di “Charlson”
- Per i pazienti prevalenti in dialisi nel 2010 sono stati registrati:
  - cambio metodica dialitica / trapianto
  - decesso e cause
- I dati sono stati raccolti con la piattaforma on-line [www.regdial.it](http://www.regdial.it)
- Per le analisi di riferimento alla popolazione generale i casi osservati sono stati riferiti alla popolazione censita in regione secondo i dati ISTAT 2010
- I dati sono stati riportati in forma cruda, relativa alla popolazione di centri che ha risposto al censimento

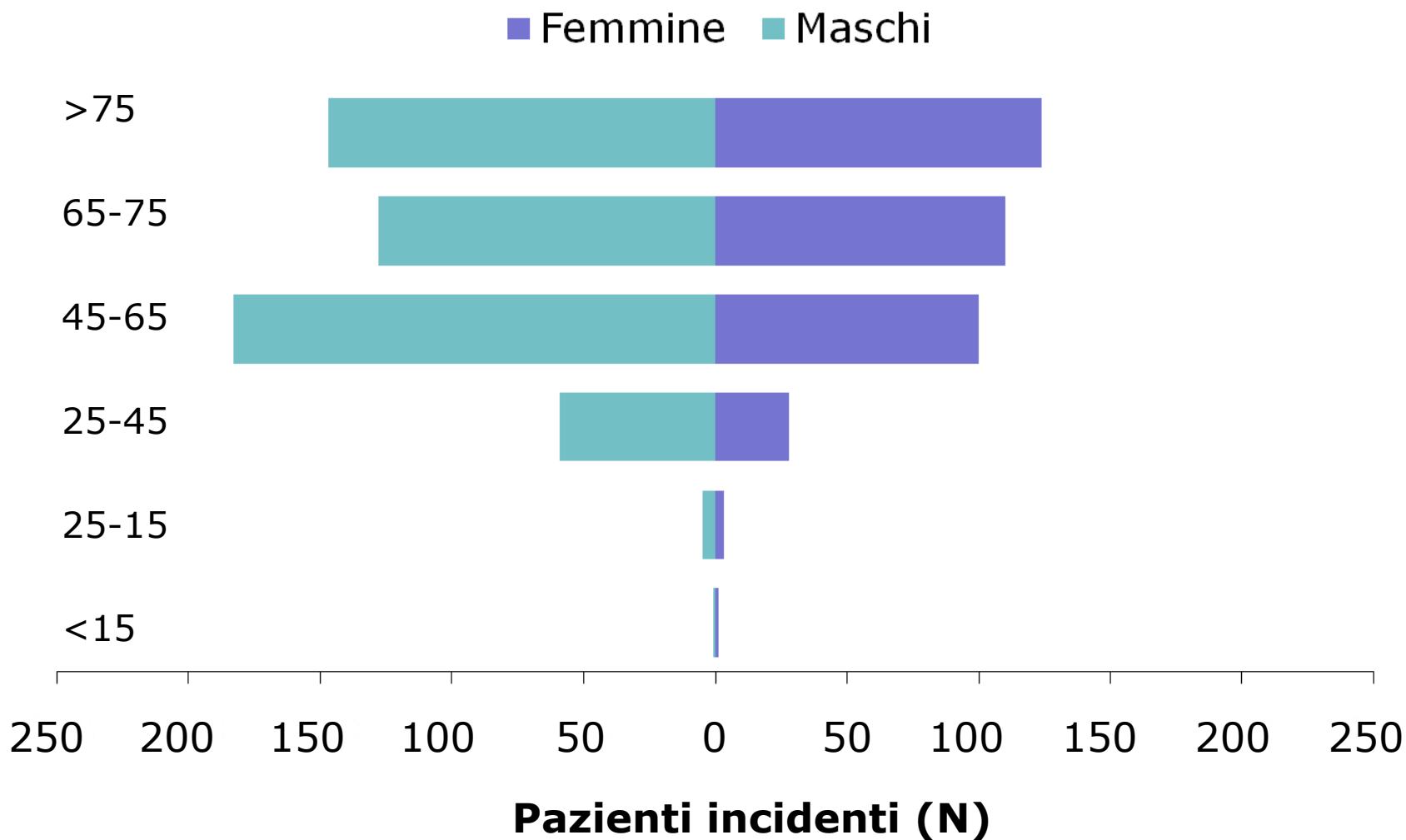
# RID Campania – Incidenza dialisi

	<b>Abitanti (ISTAT 2010)</b>	<b>Pazienti Totali (HD + PD)</b>	<b>Nuovi casi/ pmp</b>
Napoli	3.079.685	570	185
Salerno	1.107.652	189	171
Caserta	910.006	180	198
Avellino	439.036	62	141
Benevento	288.283	60	208
<b>Campania</b>	<b>5.824.662</b>	<b>1061</b>	<b>182</b>

# Distribuzione per genere dei pazienti incidenti in dialisi nel 2010



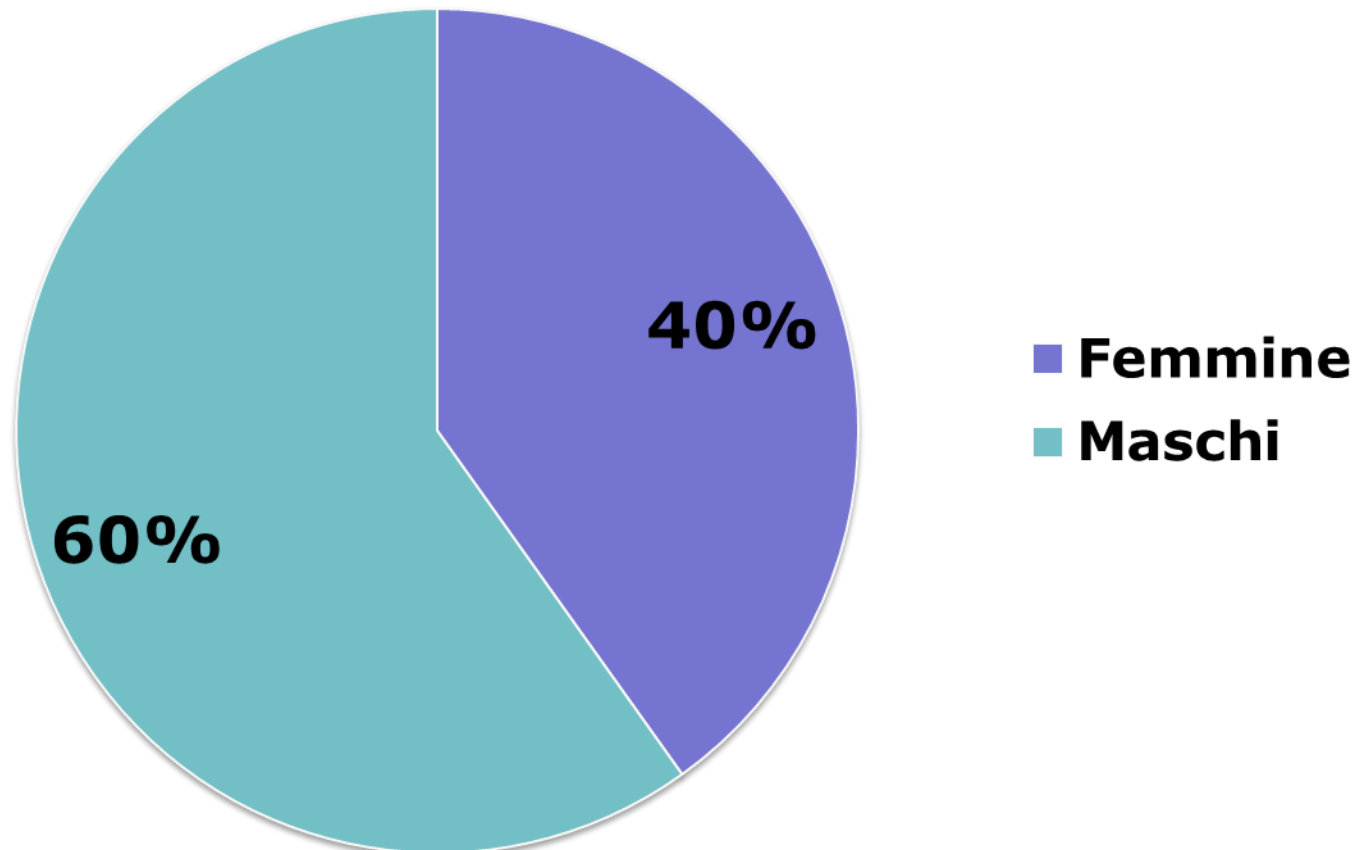
# Distribuzione per classi di età e genere dei pazienti incidenti in dialisi nel 2010



# RID Campania – Prevalenza dialisi

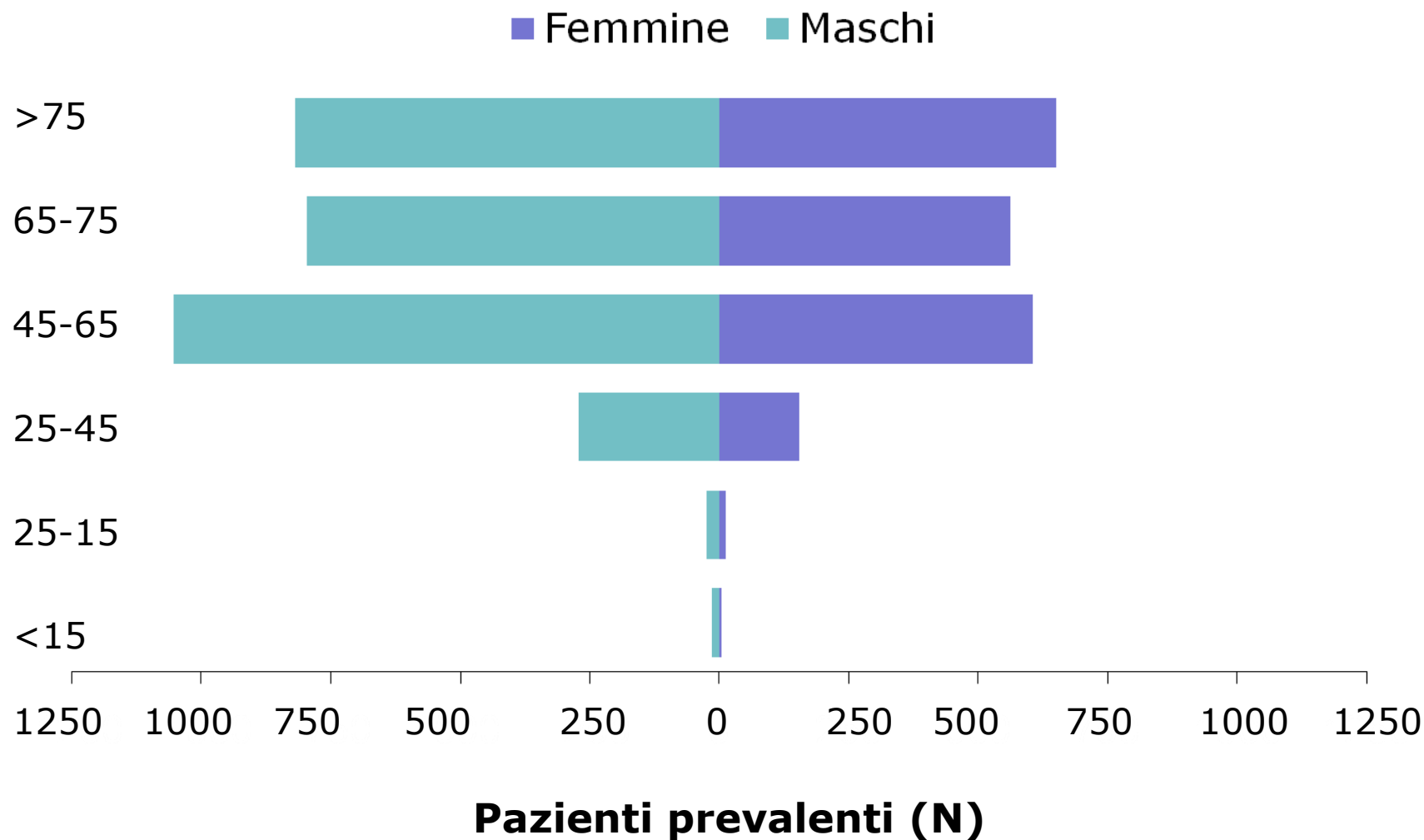
	<b>Abitanti (ISTAT 2010)</b>	<b>Pazienti Totali (HD + PD)</b>	<b>Nuovi casi/ pmp</b>
Napoli	3.079.685	2.689	873
Salerno	1.107.652	931	841
Caserta	910.006	831	913
Avellino	439.036	343	781
Benevento	288.283	227	787
<b>Campania</b>	<b>5.824.662</b>	<b>5.021</b>	<b>862</b>

# Distribuzione per genere dei pazienti prevalenti in dialisi al 31/12/2010

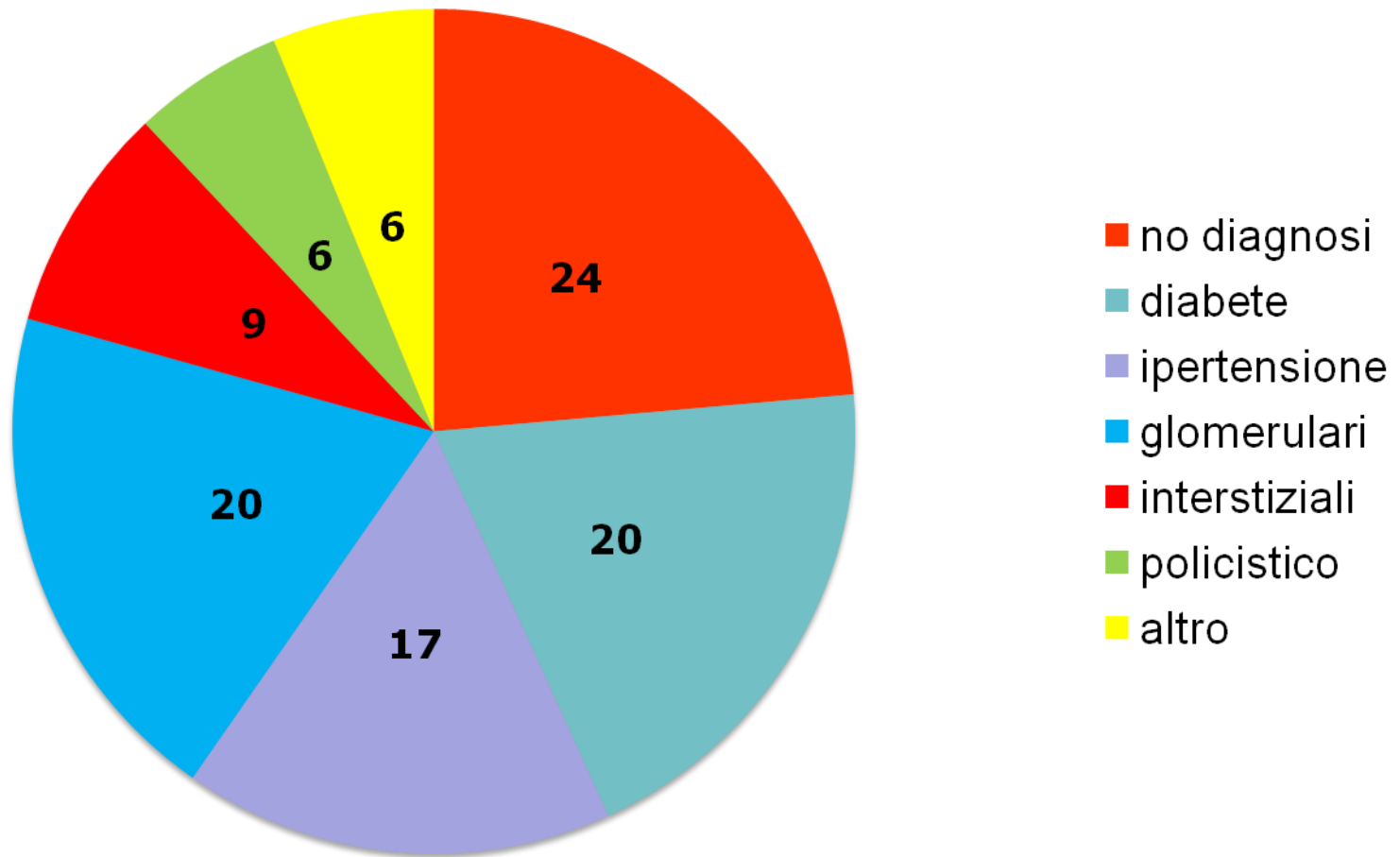




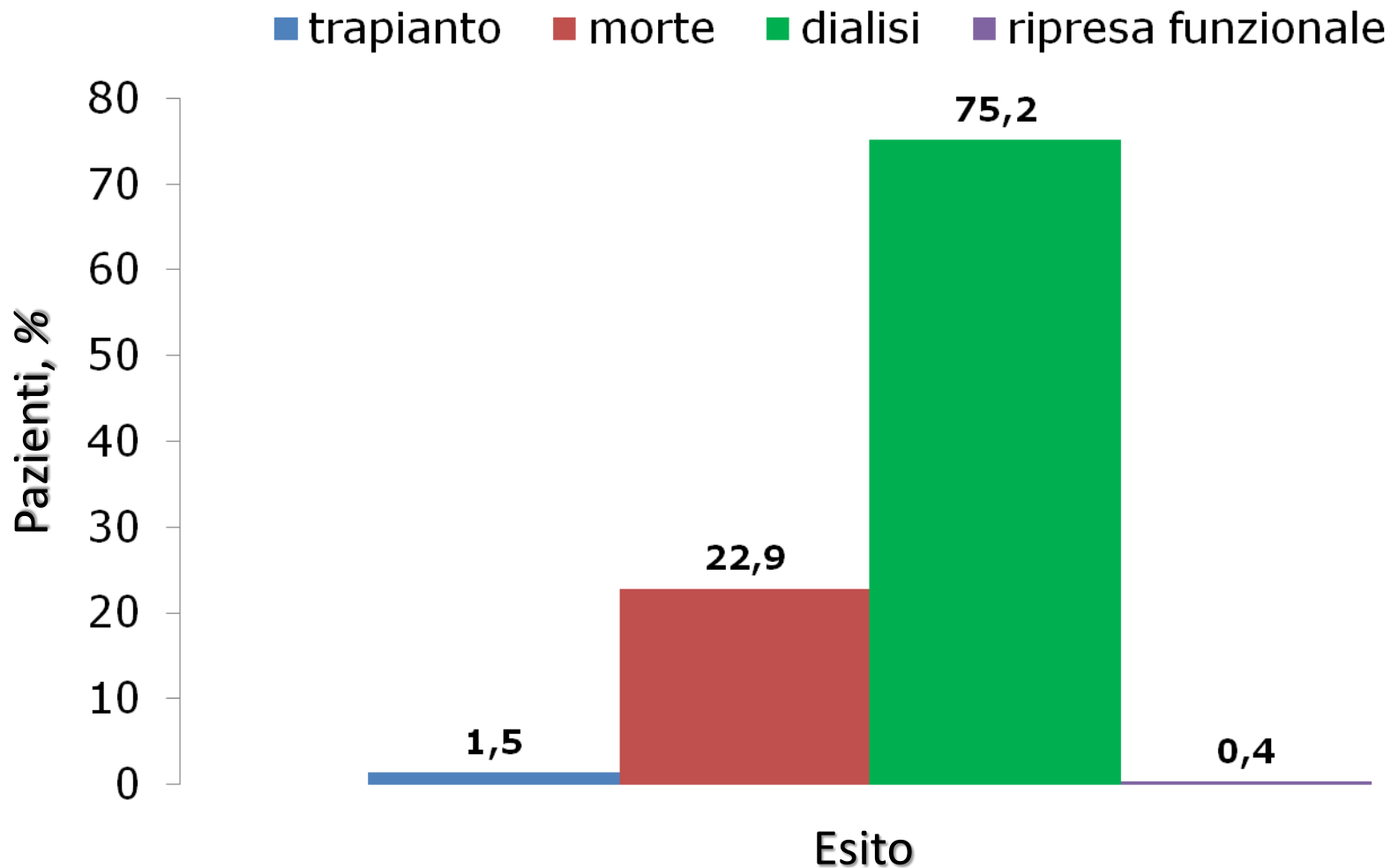
# Distribuzione per classi di età e genere dei pazienti prevalenti in dialisi



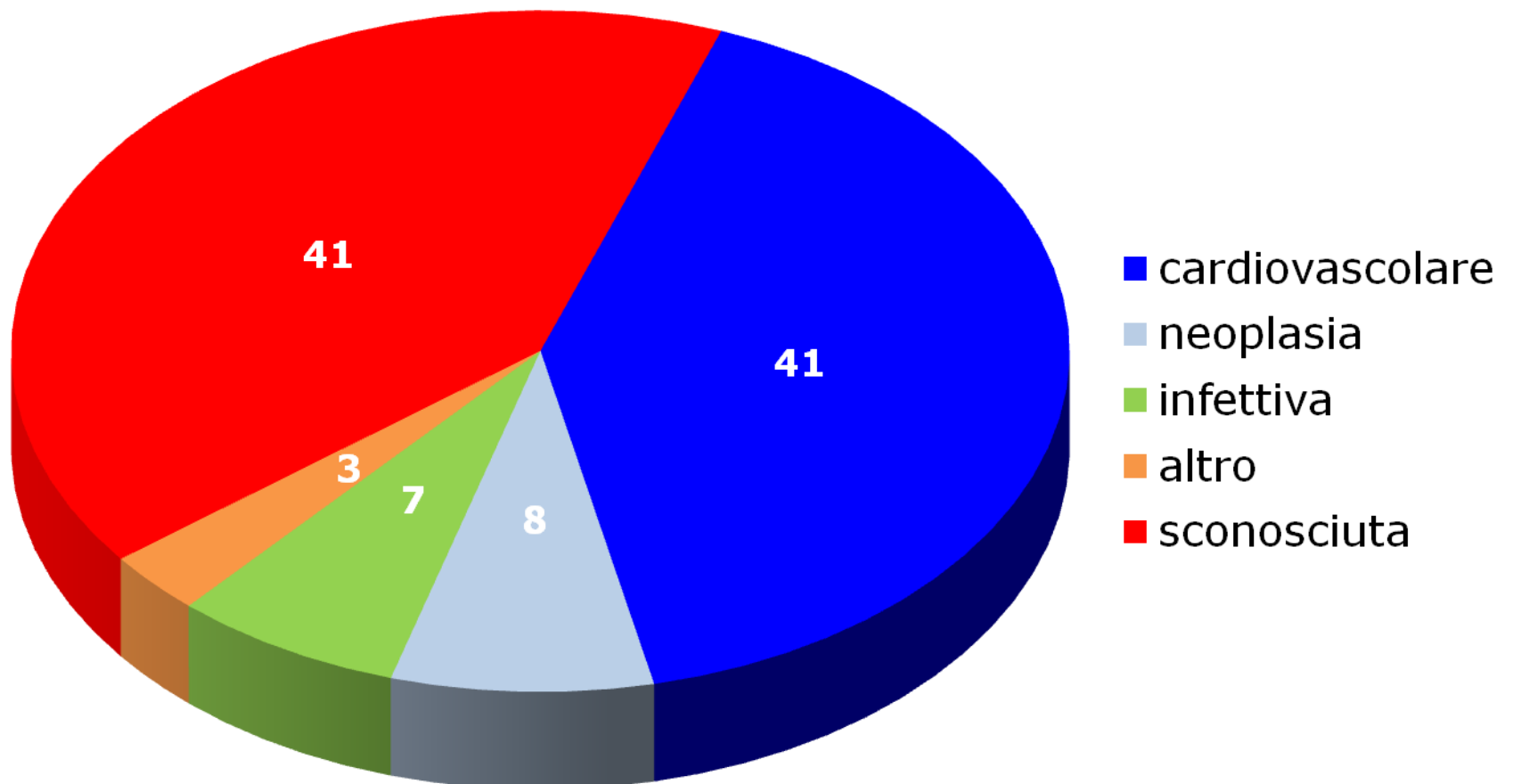
# Distribuzione per nefropatia dei pazienti prevalenti in dialisi nel 2010



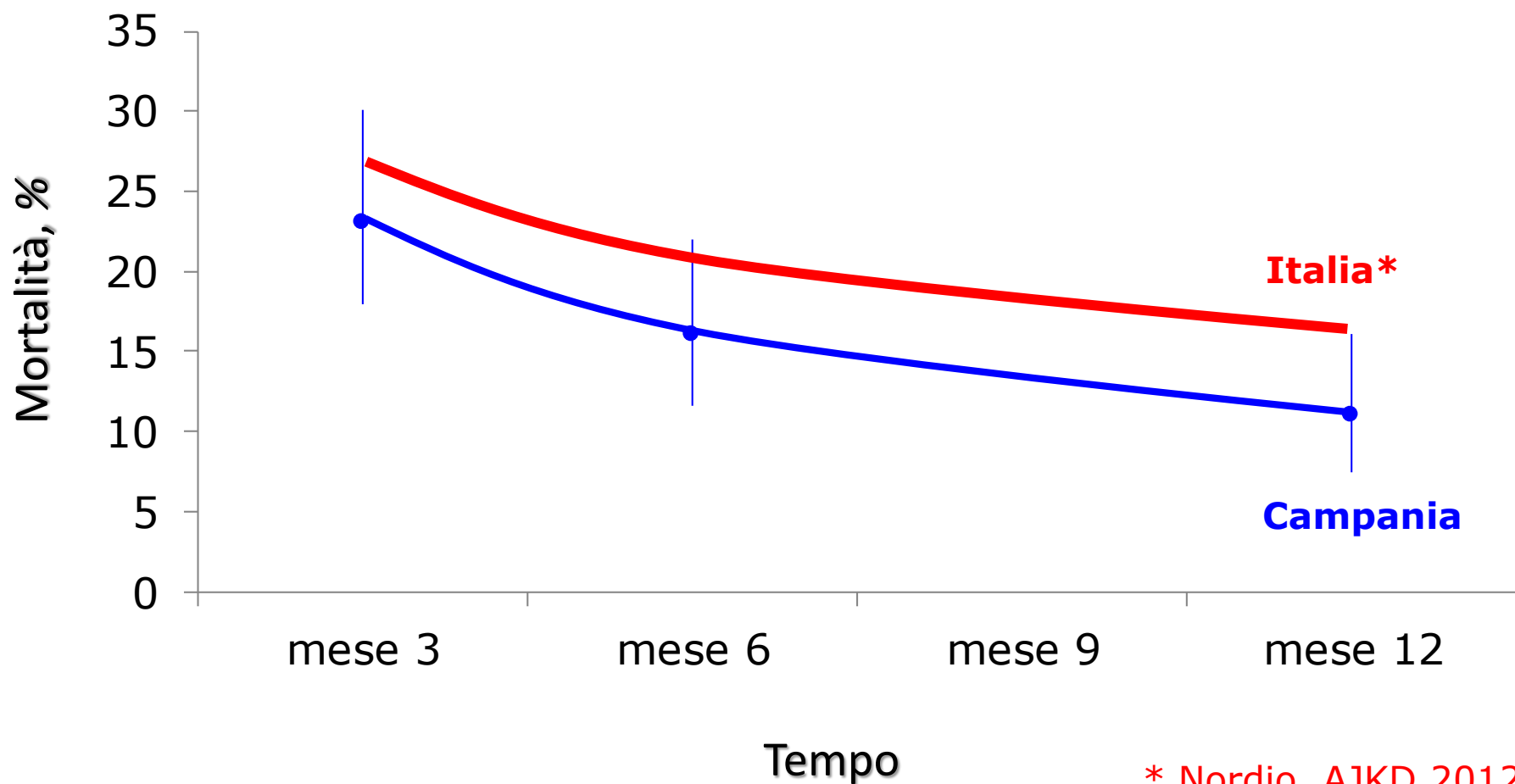
# Outcome pazienti 1° anno dialisi



# Cause di morte 1° anno Dialisi

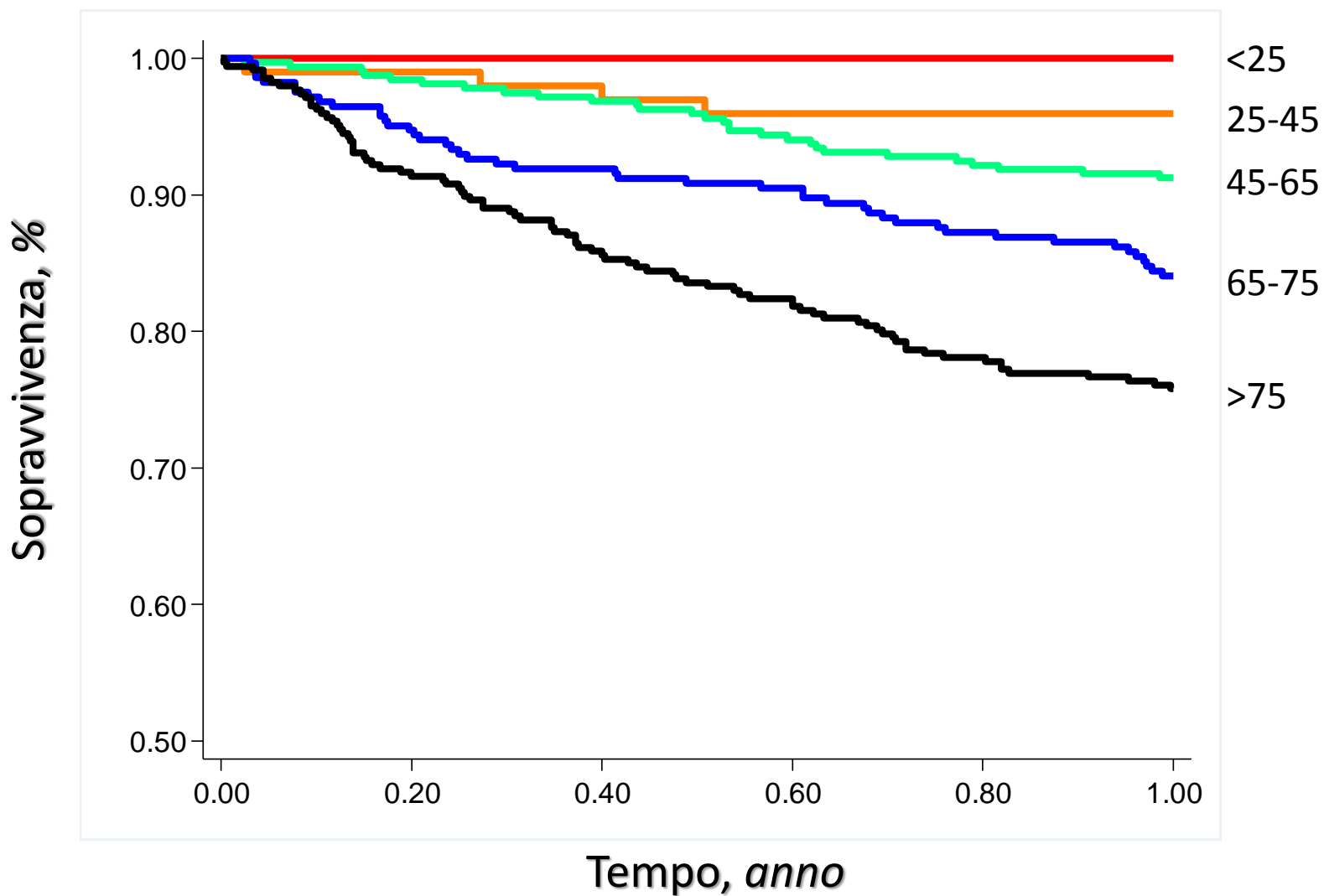


# Mortalità 1° anno dialisi (incidenti 2010)

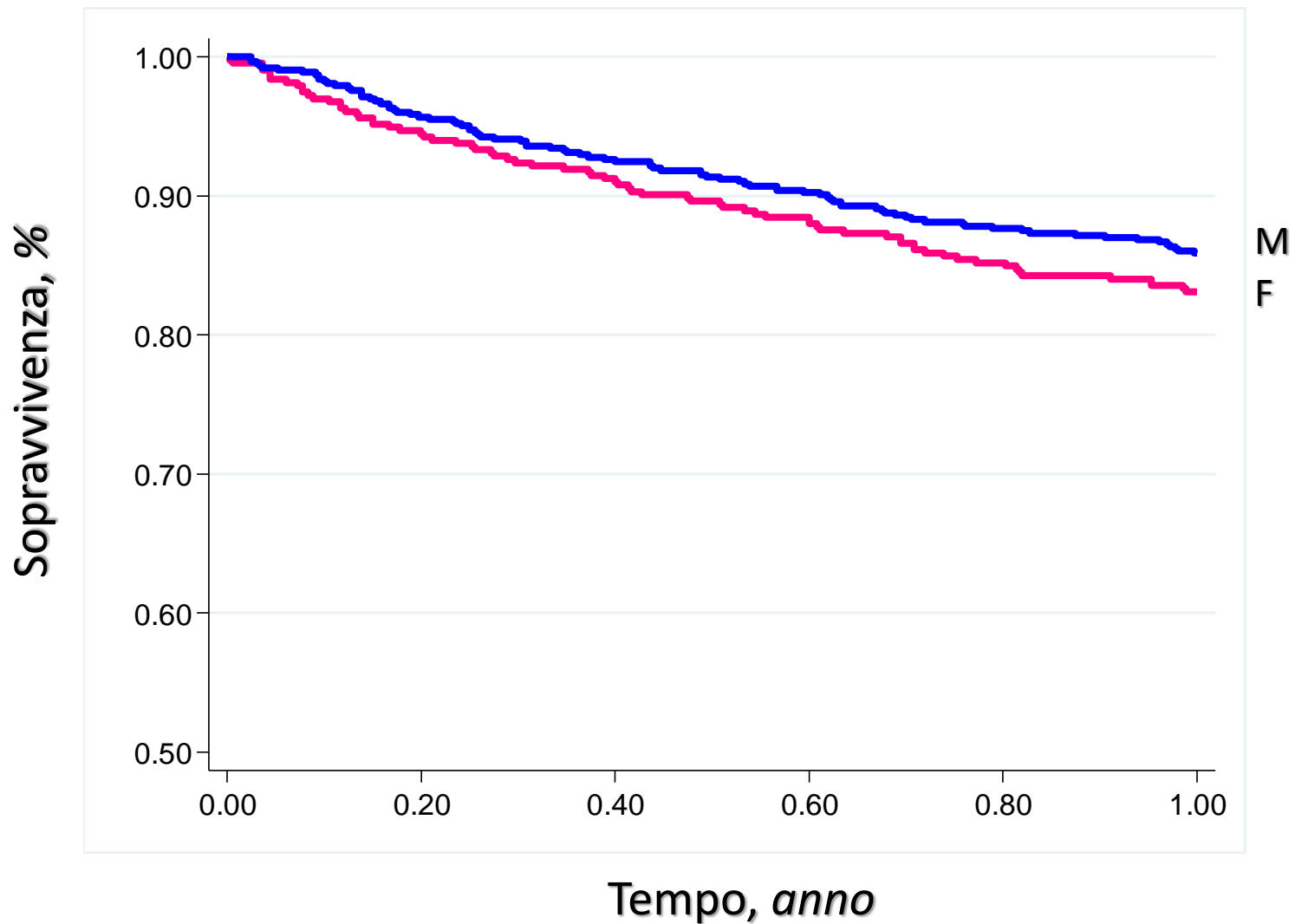


\* Nordio, AJKD 2012

# Mortalità 1° anno dialisi: Età



# Mortalità 1° anno dialisi: Sesso



# Mortalità 1° anno dialisi: Nefropatia Diabetica

